

Paris, capitale mondiale du tourisme



+85M

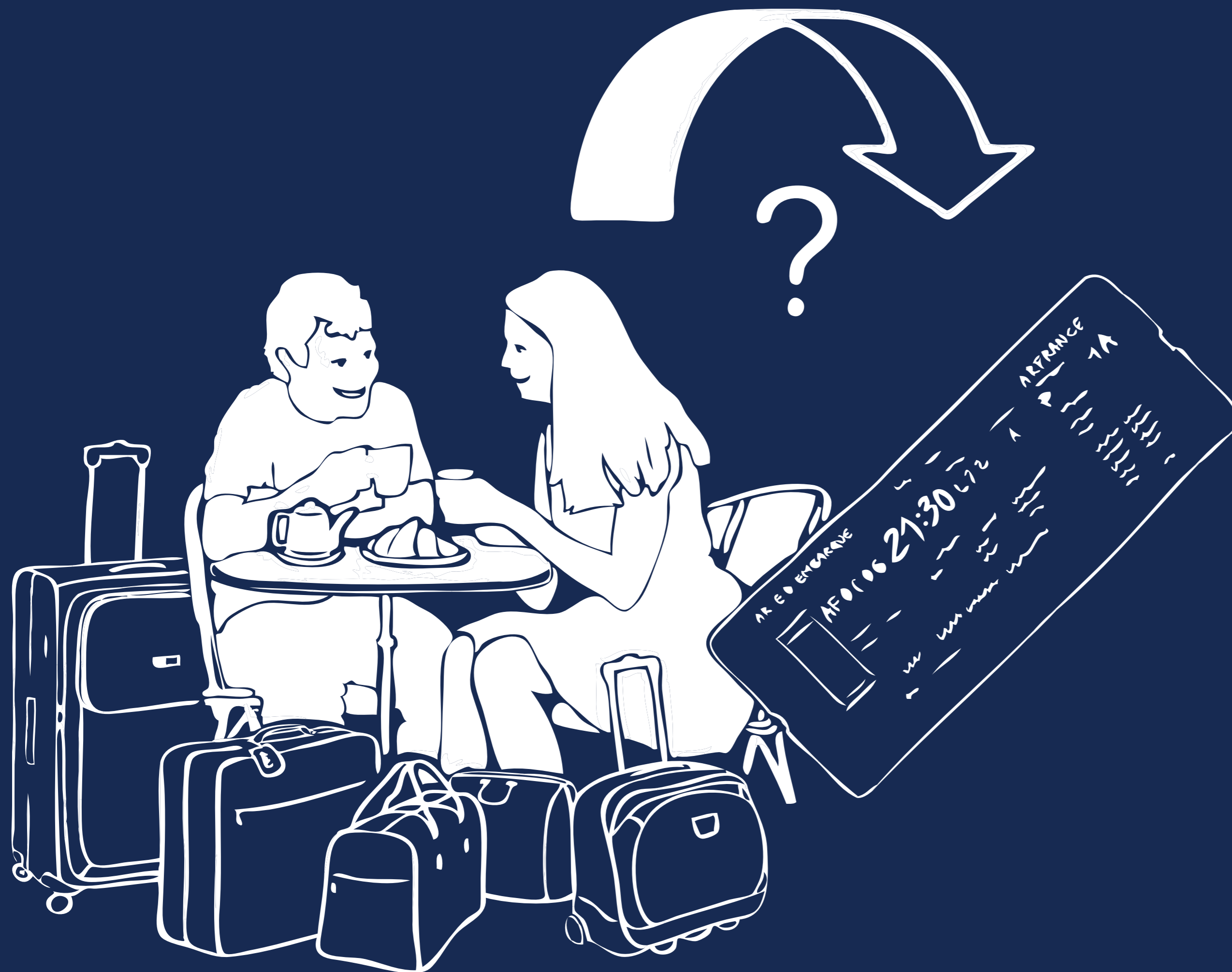
de touristes transportés
par RATP en 2015



Opportunité

La loi de l'encombrement maximum

Que faire de nos bagages ?



Bagages

- + Achats souvenirs
- + Stress du départ
- + Crainte des pickpockets
- + Horaires pas toujours faciles

Expérience pénible

pack n Go : la légèreté et la sérénité



L'enregistrement en station...



... tout simplement.

pack n Go : 4 raisons d'en profiter



Les services proposés :

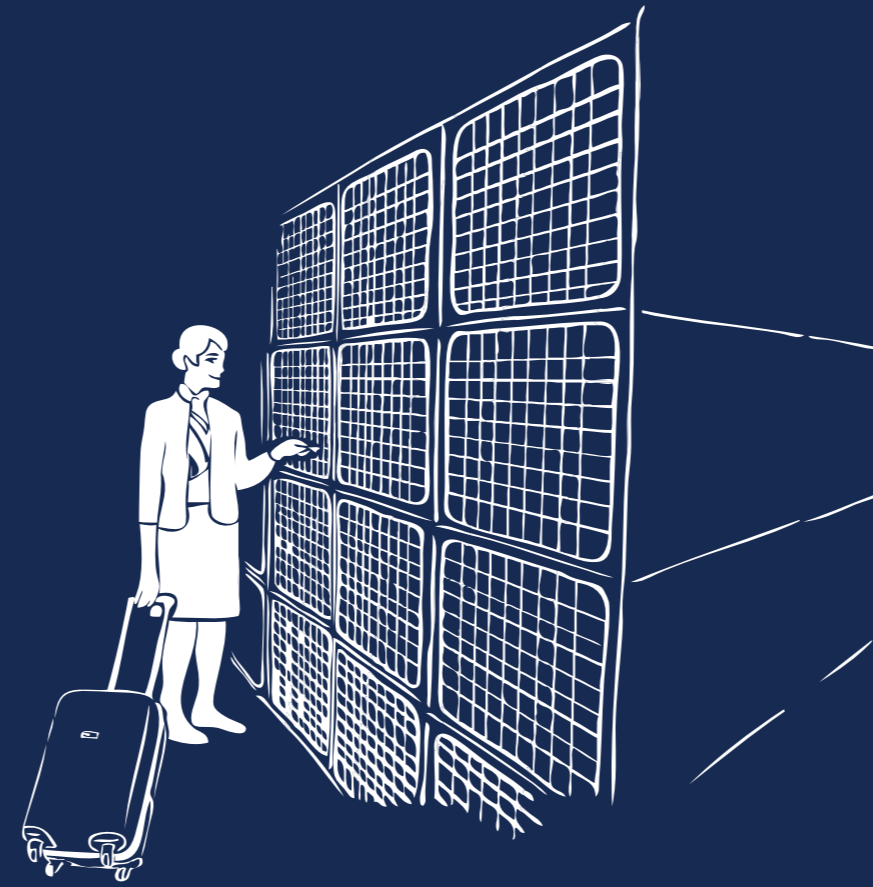
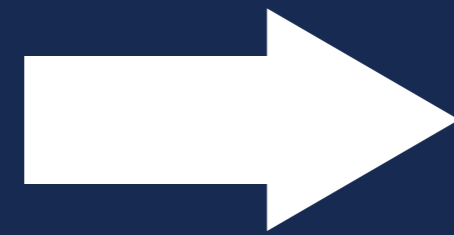


- ➔ Enregistrement des bagages 
- ➔ Acheminement sécurisé 
- ➔ Emission de la carte d'embarquement 
- ➔ Accessibilité 7 jours sur 7 

Comment ça marche ?



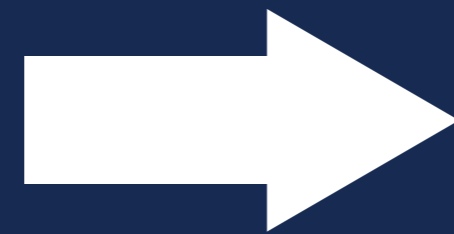
1 Enregistrement



2 Stockage



3 Chargement



4 Livraison

De la station RATP
à la soute de votre avion,
une logistique efficace
et sûre.

La concurrence des mégalo-poles

Paris

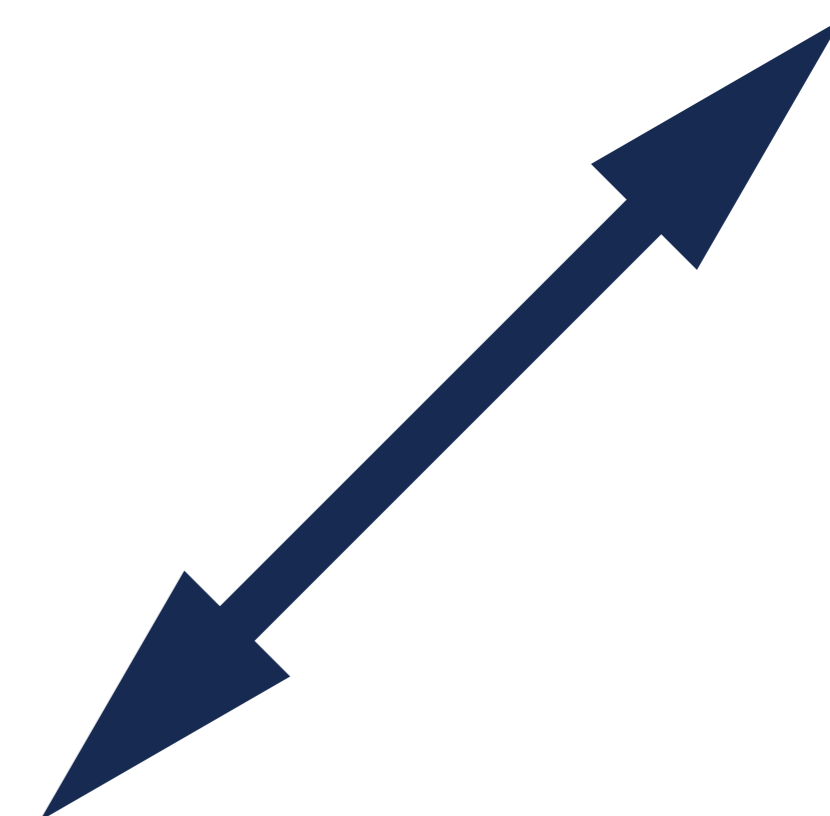


≠

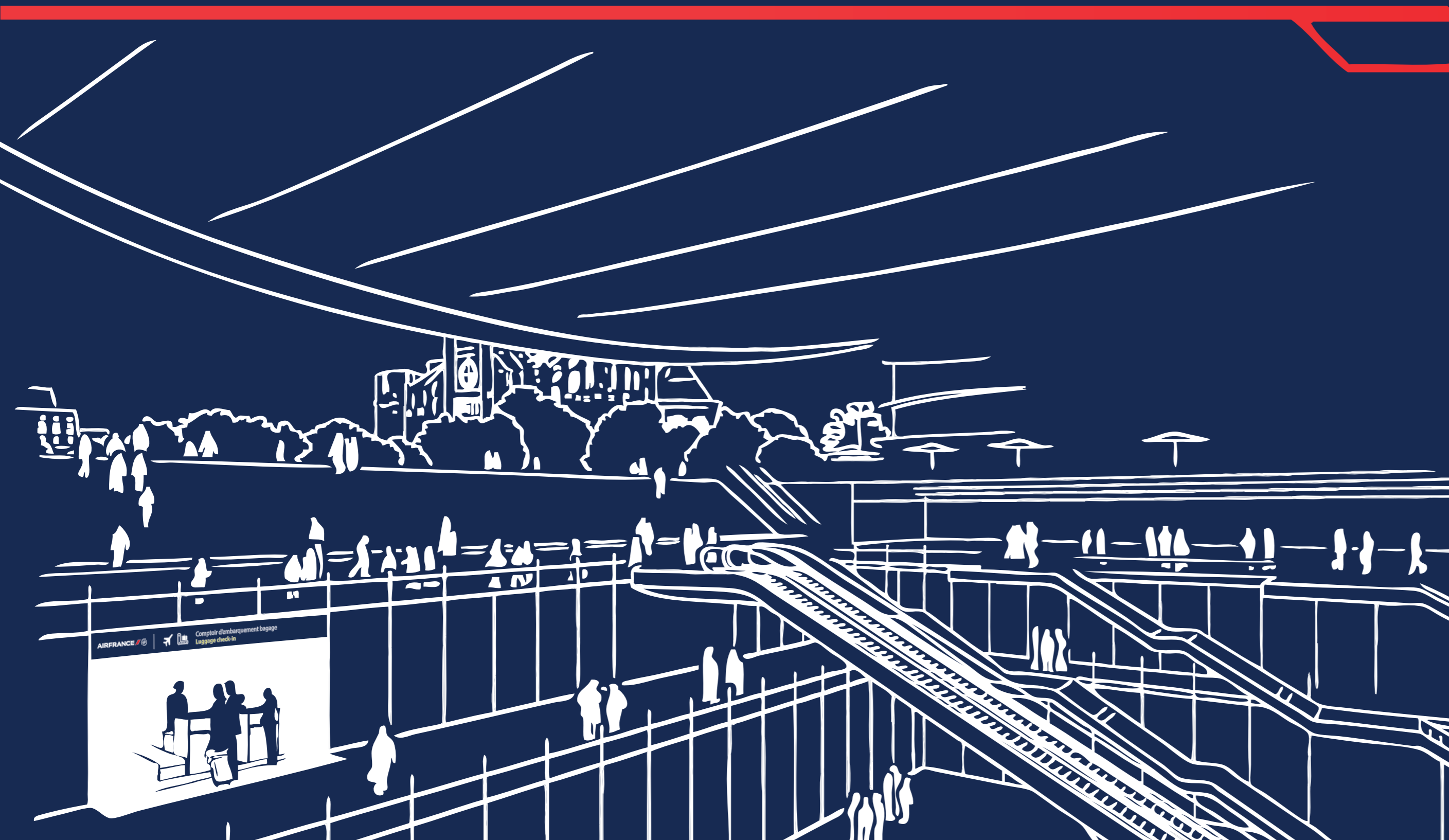
Hong Kong



Paris ne doit pas se faire distancer par les autres villes touristiques



Louez votre emplacement



La future station
de Châtelet-les-Halles



4 ressources-clefs à votre disposition



1



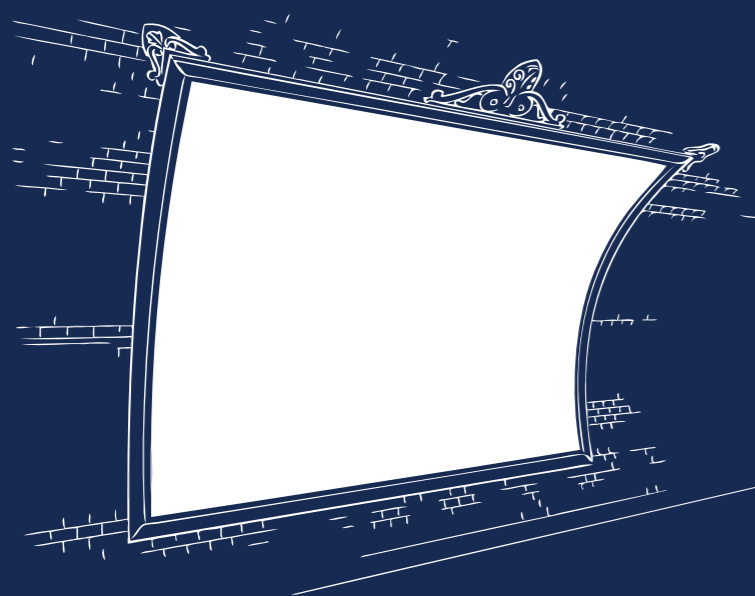
Espace

2



Transport

3



Communication

4



Flux visiteurs

Tout y est.



Il ne manque plus que vous.

Plus jamais ça !



Nous vous remercions
pour votre attention